



«СОГЛАСОВАНО»  
Начальник МКУ «Управление  
образования» МР «Новолакский  
район»  
Кудаева С.Р.  
« 3 » декабря 2024 г.



«УТВЕРЖДАЮ»  
Директор  
МКОУ «Новокулинская СОШ  
№1»  
Султанова Р.К.  
« 3 » декабря 2024 г.

«СОГЛАСОВАНО»  
Главный государственный  
инспектор безопасности  
дорожного движения по  
Новолакскому району  
Салихов М.А.  
« 3 » декабря 2024 г.

# ПАСПОРТ

дорожной безопасности образовательной организации  
МКОУ «Новокулинская СОШ №1» д/с «Дюймовочка»

2024 год

## Общие сведения

Муниципальное казенное общеобразовательное учреждение  
«Новокулинская средняя общеобразовательная школа №1» д/с  
«Дюймовочка»

*(Полное наименование образовательной организации)*

Тип образовательной организации: детский сад

Юридический адрес: 368162, РД, Новолакский район, село Новокули, ул. Центральная, д.15\0

Фактический адрес: 368162, РД, Новолакский район, село Новокули, ул. И. Центральная, д.10

Руководители образовательной организации:

Директор (заведующий) Султанова Рукият Курбановна 8988 695 52 67

*(фамилия, имя, отчество)*

*(телефон)*

Заведующая Рамазанова Патимат Сулеймановна 89886164294

*(фамилия, имя, отчество)*

*(телефон)*

Заместитель директора  
по воспитательной работе

*(фамилия, имя, отчество)*

*(телефон)*

Ответственные работники  
муниципального органа  
образования

методист

*(должность)*

Шахмарданова Ш.Н

*(фамилия, имя, отчество)*

*(телефон)*

Ответственные от  
Госавтоинспекции

инспектор по пропаганде БДД

*(должность)*

Курбанов И.Ю.

*(фамилия, имя, отчество)*

*(должность)*

*(фамилия, имя, отчество)*

89887859616

*(телефон)*

Ответственные работники  
за мероприятия по профилактике  
детского травматизма

воспитатель

*(должность)*

Курбайтаева П.М.

*(фамилия, имя, отчество)*

89288747334

*(телефон)*

Руководитель или ответственный  
работник дорожно-эксплуатационной  
организации, осуществляющей  
содержание улично-дорожной  
сети (УДС)\*

Буттаев Б.Б.

*(фамилия, имя, отчество)*

89882154252

*(телефон)*

\* Дорожно-эксплуатационные организации, осуществляющие содержание УДС и ТСОДД, несут ответственность в соответствии с законодательством Российской Федерации (Федеральный закон «О

Руководитель или ответственный  
работник дорожно-эксплуатационной  
организации, осуществляющей  
содержание технических средств  
организации дорожного  
движения (ТСОДД)\*

Буттаев Б.Б

(фамилия, имя, отчество)

89882154252

(телефон)

Количество обучающихся (учащихся, воспитанников) 27

Наличие уголка по БДД имеется

(если имеется, указать место расположения)

Наличие класса по БДД имеется

(если имеется, указать место расположения)

Наличие автогородка (площадки) по БДД имеется

Наличие автобуса в образовательной организации нет

(при наличии автобуса)

Время занятий в образовательной организации:

1-ая смена: 09 час. 00 мин. – 17 час. 20 мин. (период)

2-ая смена: \_\_\_ час. \_\_\_ мин. – \_\_\_ час. \_\_\_ мин. (период)

внеклассные занятия: \_\_\_ час. \_\_\_ мин. – \_\_\_ час. \_\_\_ мин. (период)

Телефоны оперативных служб:

Пожарная служба: 101

Полиция: 102

Скорая медицинская помощь: 103

## Содержание

### I. План-схемы образовательной организации (сокращение – ОО).

1. Район расположения образовательной организации, пути движения транспортных средств и детей (обучающихся).
2. Организация дорожного движения в непосредственной близости от образовательной организации с размещением соответствующих технических средств организации дорожного движения, маршруты движения детей и расположение парковочных мест.
3. Маршруты движения организованных групп детей от образовательной организации к стадиону, парку или спортивно-оздоровительному комплексу.
4. Пути движения транспортных средств к местам разгрузки/погрузки и рекомендуемые безопасные пути передвижения детей по территории образовательной организации.

### II. Информация об обеспечении безопасности перевозок детей специальным транспортным средством (автобусом).

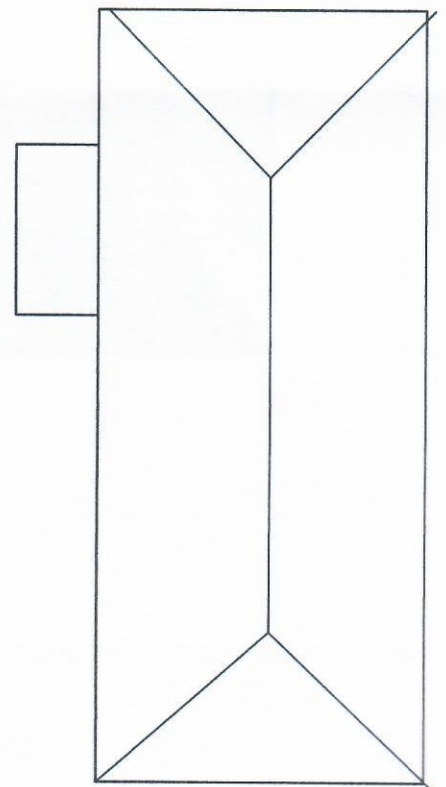
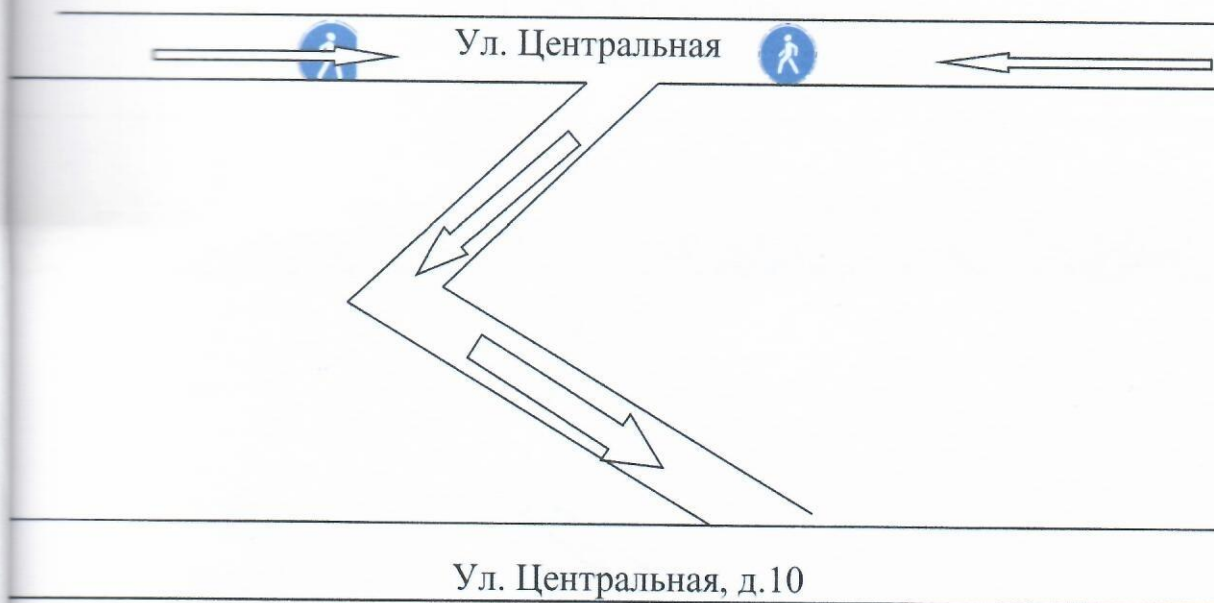
1. Общие сведения.
2. Маршрут движения автобуса образовательной организации.
3. Безопасное расположение остановки автобуса у образовательной организации.

### III. Приложения.

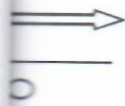
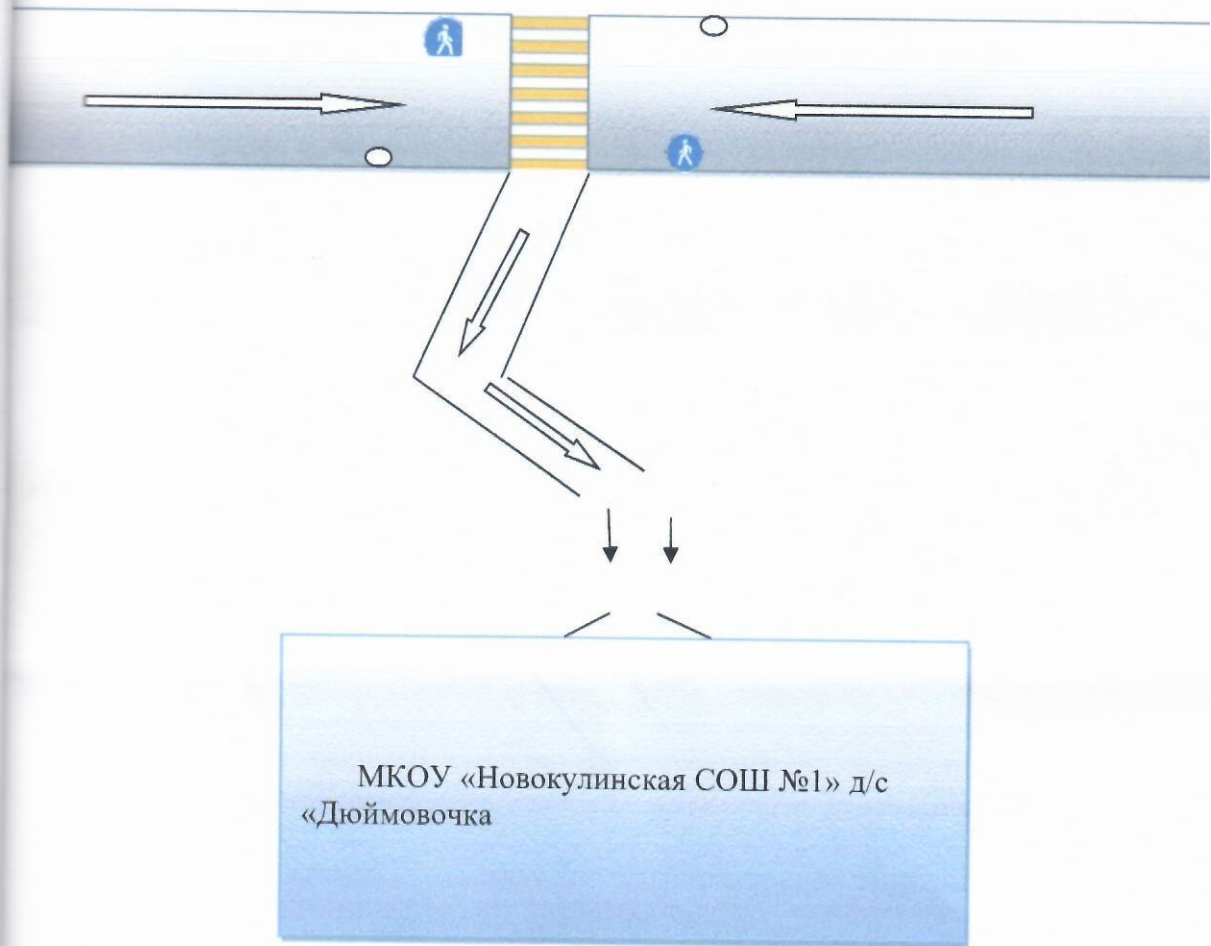
План-схема пути движения транспортных средств и детей при проведении дорожных ремонтно-строительных работ вблизи образовательной организации.

# I. План - схемы образовательной организации

## I. Район расположения образовательной организации, пути движения транспортных средств и детей (обучающихся)

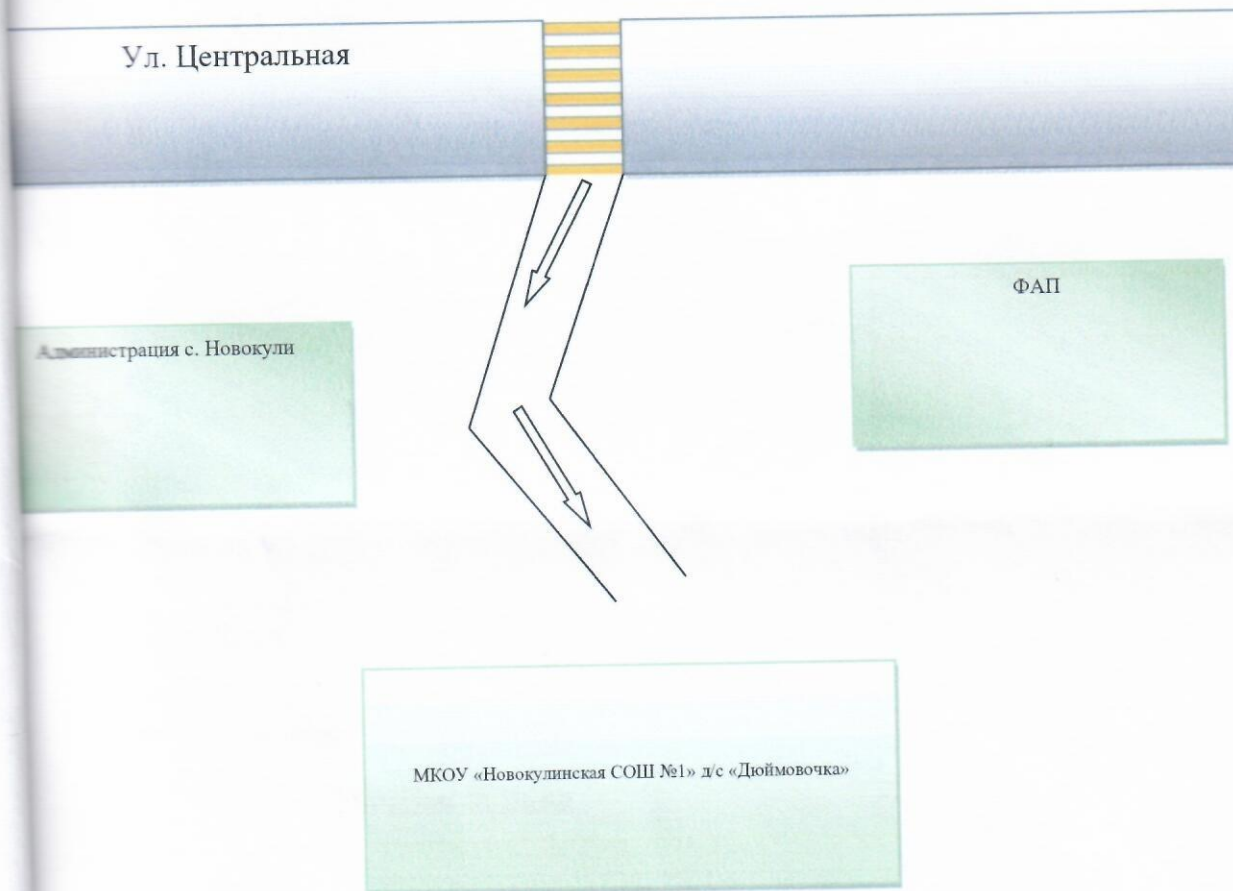


2. Схема организации дорожного движения в непосредственной близости от образовательной организации с размещением соответствующих технических средств организации дорожного движения, маршрутов движения детей и расположения парковочных мест



Направление движения транспортного потока  
Пешеходная ограждения  
Светофор типа Т.7, выполненный в виде одной светофорной секции с мигающим желтым сигналом

### 3. Маршруты движения организованных групп детей от образовательной организации к стадиону, парку или спортивно-оздоровительному комплексу



Всего \_\_\_\_\_ (семь) листов

Пронумеровано, пронумеровано  
и скреплено печатью  
Всего 7 (семь) листов

